



Agar Cromogénico para *Listeria* (ISO 11290:2004)

Medio selectivo cromogénico para la detección directa y enumeración de *Listeria monocytogenes**

Sólo 24 horas de pre-enriquecimiento

Reacciones cromogénicas claramente visibles

Resultados en tan solo 48 horas

FÓRMULA EN GRAMOS POR LITRO

Peptona de Carne	18.00	Cloruro de Litio	10.00
Extracto de Levadura	10.00	Tryptona	6.00
Cloruro de Sodio	5.00	Difosfato de Sodio	2.50
Glucosa	2.00	Piruvato de Sodio	2.00
Glicerofosfato de Magnesio	1.00	Sulfato de Magnesio	0.50
X-glucoside	0.05	Agar Bacteriológico	13.50

SUPLEMENTO LIPASA C LISTERIA (Cat. 6031)

[1 vial para 500 ml de medio]

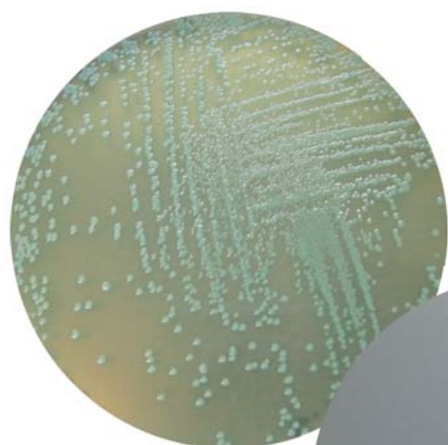
Sustrato Lipasa C 1 gramo

SUPLEMENTO SELECTIVO CROMOGÉNICO LISTERIA (Cat. 6040)

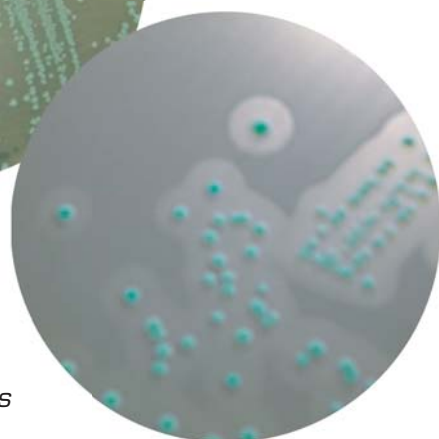
Reconstituir con 5 ml v/v etanol - agua destilada.

[1 vial para 500 ml de medio]

Cicloheximida 25 mg
Ceftazidime 10 mg
Ácido Nalidíxico 10 mg
Polimixina B 38350 UI



Listeria innocua



Listeria monocytogenes

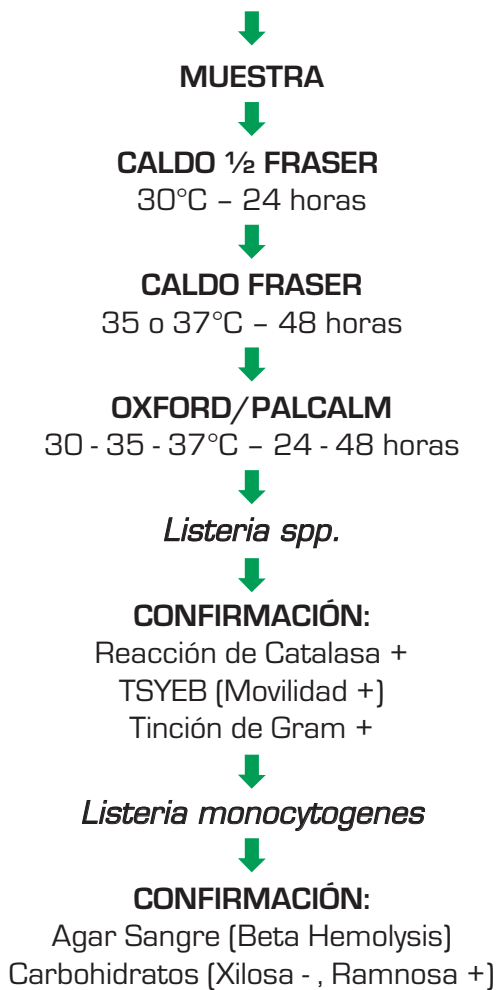
- Nº Cat. 1345** BASE DE AGAR CROMOGÉNICO PARA LISTERIA (ISO 11290:2004)
Nº Cat. 6031 SUPLEMENTO LIPASA C LISTERIA
Nº Cat. 6040 SUPLEMENTO SELECTIVO CROMOGÉNICO LISTERIA
Nº Cat. 939 PLACA PREPARADA DE AGAR CROMOGÉNICO PARA LISTERIA (ISO 11290:2004)

*De acuerdo a Ottaviani y Agosti



Agar Cromogénico para Listeria (ISO 11290:2004)

MÉTODO TRADICIONAL



AGAR CROMOGENICO PARA LISTERIA (ISO 11290:2004)

